



Sabrent Universal Dock offre une connectivité facile à partir de votre **PC ou MAC** pour tous les périphériques nécessaires. Profitez de vitesses de transfert de données USB 3.0 SuperSpeed pour toutes les connexions: Vidéo, Réseau, son, ports USB. Plus de 2 ports USB charge rapide!



1

DOCKING UNIVERSELLE USB 3.0 SABRENT MANUEL D'UTILISATION



POUR COMMENCER

Windows

1 - Branchez le cordon d'alimentation à la prise sur la base.



2 - Branchez l'autre extrémité du cordon d'alimentation à une prise.



2

DOCKING UNIVERSELLE USB 3.0 SABRENT MANUEL D'UTILISATION



Note: Vous pouvez utiliser la station comme une charge autonome pour connecter des périphériques à un port de chargement (ROUGE).



3 - Insérez le câble de données USB 3.0 inclus dans le connecteur USB 3.0 sur la station de base.

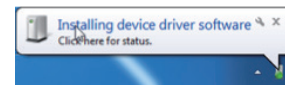


4 - Connectez l'autre extrémité du câble USB 3.0 à un port USB disponible sur votre PC ou tablette.



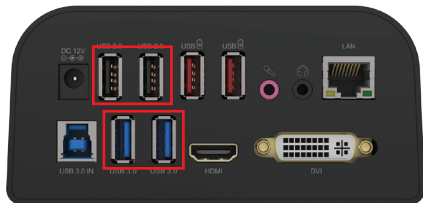
Note: Alors que la station d'accueil Sabrent est Plug & Play, nous vous conseillons de télécharger et d'installer les derniers logiciels d'affichage visitez <http://www.displaylink.com/downloads>

5 - Attendez 5 minutes pour la fonction Plug & Play compléter l'installation du logiciel.





6 - **USB 3.0 (bleu)** et **USB 2.0 (Noir)** ports sont prêts à l'emploi.



7 - Vous pouvez également connecter des périphériques audio aux ports audio dans la station de base.



Note: vous pourriez avoir besoin de désactiver la carte son intégrée ou régler "USB Audio"



8 - Connectez un câble Ethernet de votre routeur ou modem au port de réseau sur la station de base **Sabrent** pour une connexion réseau filaire.



Note: Si vous ne pouvez pas vous connecter au réseau, éteindre le routeur et le modem pendant 30 secondes, puis à nouveau avec le câble réseau connecté à la station **Sabrent**.

9 - Ajoutez jusqu'à deux moniteurs ou TV supplémentaires via HDMI, DVI, VGA ou la connexion à un port vidéo de la station Sabrent. Cet appareil prend en bureau étendu et de bureau duplication.



Note: Les écrans doivent être installés automatiquement lorsqu'il est connecté. Personnaliser les paramètres de l'écran Réglage de l'affichage.

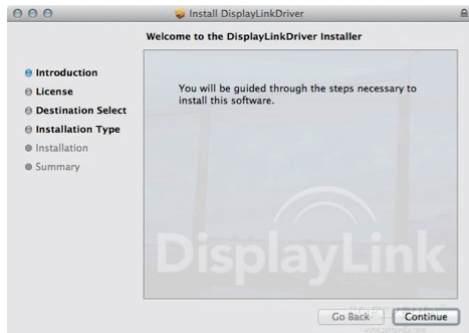


Mac

1 - Suivez les étapes de **1-4**.

2 - Téléchargez et installez le logiciel à partir du CD ou visitez <http://www.displaylink.com/downloads>

3 - Suivez les étapes de et redémarrez votre ordinateur.



4 - Voir les étapes **6-9**.