



La **estación base universal Sabrent** ofrece una conectividad sencilla desde su **PC o MAC** a todos sus periféricos necesarios. Disfrute la velocidad de transferencia de datos USB 3.0 SuperSpeed para todas sus conexiones: Video, Redes, Sonido, puertos USB. Más 2 puertos USB de carga rápida!



1

ESTACIÓN BASE UNIVERSAL USB 3.0 SABRENT MANUAL DE USUARIO



PARA COMENZAR

Windows

1 - Conecte el cable de alimentación incluido a la toma de corriente de la base.



2 - Enchufe el otro extremo del cable de alimentación a una toma de corriente.

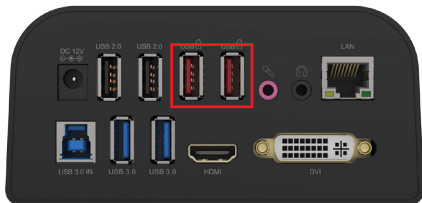


2

ESTACIÓN BASE UNIVERSAL USB 3.0 SABRENT MANUAL DE USUARIO



Nota: Puede utilizar su estación como una estación de carga independiente de la conexión de dispositivos a uno de los puertos de carga (ROJOS).



3 - Inserte el cable de datos USB 3.0 incluido en conector USB 3.0 en la estación base.

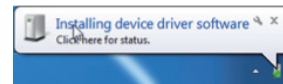


4 - Conecte el otro extremo del cable USB 3.0 a un puerto USB disponible en su PC o tablet.



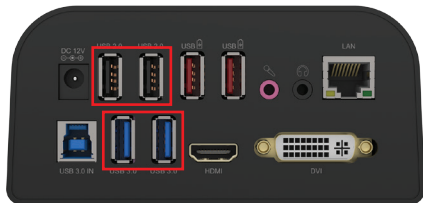
Nota: Si bien la estación de acoplamiento Sabrent es Plug & Play, le recomendamos descargar e instalar los controladores de pantalla más recientes visitando <http://www.displaylink.com/downloads>

5 - Espere hasta 5 minutos para que la función Plug & Play termine la instalación del controlador.





6 - Los puertos **USB 3.0 (AZUL)** y **USB 2.0 (NEGRO)** ya están listos para su uso.



7 - También puede conectar dispositivos de audio a los puertos de sonido en la estación base.



Nota: es posible que tenga que desactivar la tarjeta de sonido onboard o ajuste **“USB Audio”**



8 - Conecte un cable Ethernet desde el router o módem al puerto de red en la estación base Sabrent para una conexión de red por cable.



Nota: Si no puede conectarse a la red, apague el router y el módem durante 30 segundos y luego encender de nuevo con el cable de red conectado a la estación Sabrent.

9 - Agregue hasta dos monitores adicionales o TV a través de HDMI, DVI, VGA o conectando a un puerto de vídeo de la estación Sabrent. Este dispositivo es compatible con escritorio ampliado y duplicación de escritorio.



Nota: Las pantallas deben instalar de forma automática cuando se conecta. Personalice la configuración de pantalla en Configuración de pantalla.

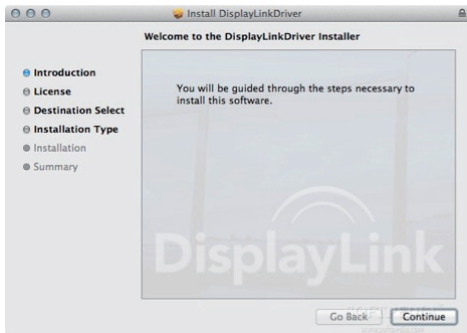


Mac

1 - Siga los pasos **1-4**.

2 - Descargue e instale los controladores desde el CD o visitando <http://www.displaylink.com/downloads>

3 - Siga los pasos y reinicie el equipo.



4 - Consulte los pasos **6-9**.